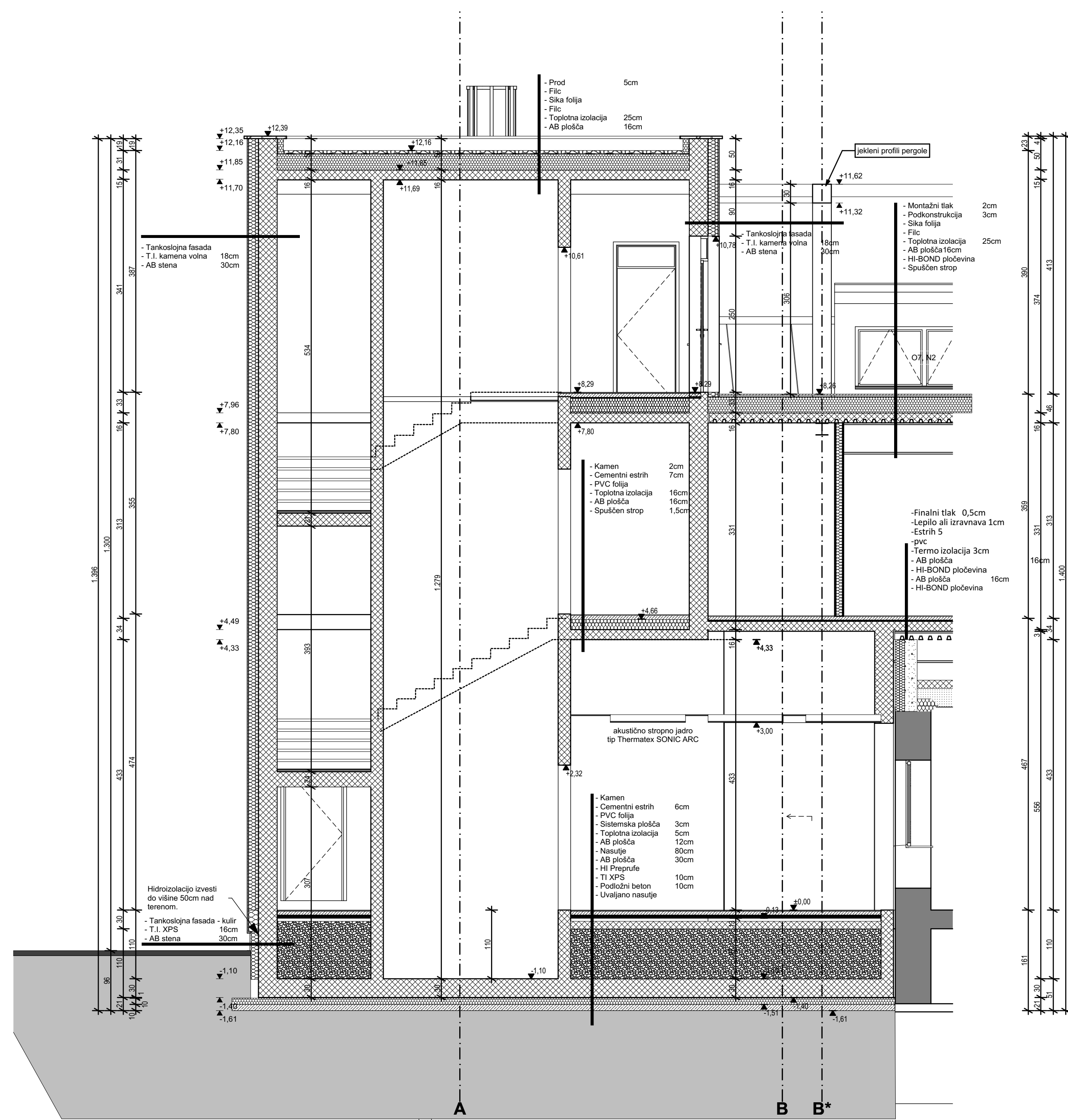
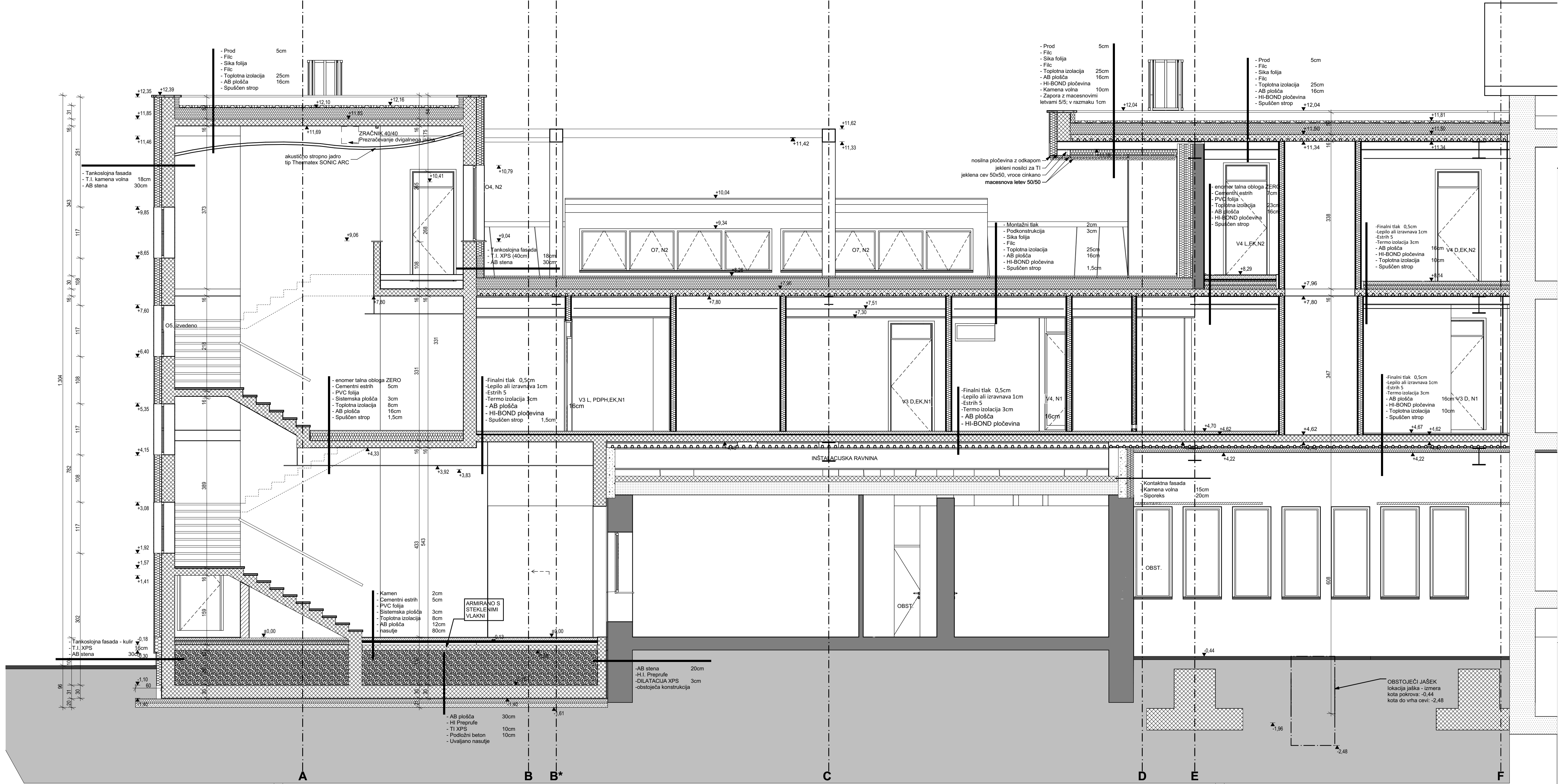


PREREZ C*-C*



PREREZ C-C



- LEGENDA:
- OBSTOJEČA KONSTRUKCIJA
 - OPEČNI ZID
 - ARMIRANI BETON
 - PODLOŽNI BETON
 - KNAUF
 - TOPLOTNA IZOLACIJA

PREREZ C-C in C*-C*

S.M. STUDIO d.o.o.
projektno inženjersko podjetje
[Krožna pot 3 | 1360 Vrhnika]

Odgovorni vodja projekta:
Matjaž Jakše, univ. dipl. inž. arh.; ZAPS 1142A
Odgovorni projektant:
Matjaž Jakše, univ. dipl. inž. arh.; ZAPS 1142A
Projektant:
Marko Sodja, dipl. inž. grad., mag. inž. arh.;
Nejc Vrabl, univ. dipl. inž. arh.

Direktor:
Marko SODJA, dipl.inž.grad.
marec 2019

Številka projekta:
21/15
Naziv objekta:
ZDRAVSTVENI DOM VRHNICA
Investitor:
OBČINA VRHNICA
Tržaška cesta 1, 1360 Vrhnika
Vrsta projekta:
PZI ZA
Vrsta načrta:
1. ARHITEKTURA
DOKONČANJE
Vsebinska raba:
PREREZ C-C in C*-C*

Merilo: 1:50

Risba št.: A.7

MERE KONTROLIRATI NA OBJEKTU!

ZDRAVSTVENI DOM VRHNICA